



EXTRA BODY SHAPE SYSTEM

It supports fat burning processes. It helps to maintain normal body weight

ACTIVE BURN FAT KILLER

FOOD SUPPLEMENT

NUTRICODE



NUTRICODE ACTIVE BURN FAT KILLER
SUPLEMENT DIETY / FOOD SUPPLEMENT /
SUPLEMENTO ALIMENTAR

Wspiera procesy spalania tłuszczu. Wspomaga utrzymanie prawidłowej masy ciała / It supports fat burning processes. It helps to maintain normal body weight / Suporta os processos de queima de gordura. Ajuda a manter um peso corporal normal

PL NUTRICODE ACTIVE BURN FAT KILLER zawiera doskonale skomponowane składniki, których synergiczne działanie pozwala utrzymać prawidłową masę ciała, wspomagając spalanie tłuszczu oraz usuwanie zbędnych produktów przemiany materii z organizmu. **Wyciągi z ananasa, papai** oraz **kofeina obecna w guaranie** wspierają procesy trawienne oraz prawidłowy metabolizm tłuszczów i węglowodanów. Związki aktywne zawarte w **korzeniu mniszka** (laktony seskwiterpenowe i kwasy fenolowe) oraz w **nasionach ostropestu** (flawonoidy) wspomagają usuwanie nadmiaru wody wraz ze zbędnymi dla organizmu produktami przemiany materii, co korzystnie wpływa na utrzymanie prawidłowej masy ciała. **Antyoksydanty z ziela wąkroty azjatyckiej** oraz **winogron** wspierają syntezę kolagenu i elastyny odpowiadających za właściwe napięcie, sprężystość i elastyczność skóry. **Wyciąg z pomarańczy gorzkiej** (źródło potasu i białonika rozpuszczalnego) z uwagi na niski indeks glikemiczny utrzymuje prawidłową szybkość przemian metabolicznych, szczególnie tłuszczów, uzupełniając działanie wszystkich powyżej opisanych składników suplementu.

EN NUTRICODE ACTIVE BURN FAT KILLER contains well-selected ingredients whose synergistic work helps to maintain normal body weight by supporting fat burning and removal of metabolic waste products from the body. **Extracts of pineapple and papaya** as well as **caffeine present in guarana** support digestive processes and proper metabolism of fats and carbohydrates. Active compounds contained in **dandelion roots** (sesquiterpene lactones and phenolic acids) and **milk thistle seeds** (flavonoids) help to remove excess water along with metabolic waste products from the body, which are has favourable effects as regards maintaining normal body weight. **Antioxidants from centella herb and grapes** stimulate collagen and elastin synthesis which responsible for proper skin tension, firmness and elasticity. **An extract of bitter orange** (source of potassium and soluble fibre), because of its low glycaemic index, maintains an appropriate rate of metabolism processes, especially as regards fats, complementing effects of all the supplement ingredients described above.

PT NUTRICODE ACTIVE BURN FAT KILLER contém ingredientes selecionados cuja ação sinérgica ajuda a manter um peso corporal normal, apoiando a queima de gordura e removendo do corpo os produtos metabólicos desnecessários. Os **extratos de ananás, papaia e a cafeína presente na guaraná** suportam os processos digestivos e o metabolismo adequado de gorduras e hidratos de carbono. Os compostos ativos contidos na **raiz de dente-de-leão** (lactonas sesquiterpênicas e ácidos fenólicos) e nas **sementes de cardo mariano** (flavonóides) suportam a remoção do excesso de água em conjunto com resíduos metabólicos desnecessários para o corpo, o que tem um efeito benéfico na manutenção da do peso corporal normal. Os **antioxidantes de centella asiática e uva** suportam a síntese de colágeno e elastina, responsáveis pelo tônus adequado e elasticidade da pele. O **extrato de laranja amarga** (fonte de potássio e fibra solúvel), devido ao baixo índice glicémico, mantém a taxa correcta de metabolismo, especialmente das gorduras, complementando a ação de todos os componentes do suplemento, descritos acima.

PL Suplementy diety nie zastępują zrównoważonego sposobu żywienia i zdrowego trybu życia. Preparat nie może być stosowany jako substytut zróżnicowanej diety. **Najlepiej spożyć przed końcem:** data i numer partii na opakowaniu jednostkowym. **Warunki przechowywania:** Przechowywać w zamkniętym opakowaniu, w temperaturze pokojowej, w sposób niedostępny dla małych dzieci. Chronić przed wilgocią. Po otwarciu przechowywać w lodówce maksymalnie 35 dni.

Sposób użycia: Odmierzyć za pomocą miarki 15 ml preparatu i rozpuścić w 1,5 l wody. Pić porcjami w ciągu dnia, maksymalnie do późnych godzin popołudniowych. Nie przekraczać zalecanej porcji do spożycia (15 ml) w ciągu dnia. Przed użyciem wstrząsnąć. Rozwarstwienie lub ewentualne cząsteczki owoców (osac) w otrzymanym roztworze dziennej porcji są naturalną cechą produktu i nie wpływają na jego jakość. Nie stosować u dzieci i młodzieży do 18. roku życia, matek karmiących i kobiet w ciąży, osób z niewydolnością nerek i/lub cukrzycą, i/lub niewydolnością serca (z powodu możliwości wystąpienia hiperkalemii), niedrożnością dróg żółciowych, schorzeniami tarczycy, nadciśnieniem tętniczym lub uczulonych na którykolwiek ze składników.

EN Food supplements are not a substitute for a balanced diet and healthy lifestyle. The preparation should not be used as a substitute for a varied and balanced diet. **Best before end:** date and batch number on the unit packaging. **Storage conditions:** Store in closed packaging at room temperature, out of reach of small children. Protect against moisture. After opening, store in a refrigerator, no longer than 35 days.

Directions for use: Measure out 15 ml of the preparation, using a measure, and dissolve it in 1.5 liters of water. Drink portions during a day, until late afternoon hours. Do not exceed the portion (15 ml) recommended for consumption during a day. Shake before use. Stratification or possible fruit particles (residue) in an obtained daily portion solution are a natural product feature and do not affect its quality. Do not use with children and adolescents of up to 18 years of age, nursing mothers and pregnant women, people with renal failure and/or diabetes and/or heart failure (because of the possibility of hyperkalemia), bile duct obstruction, thyroid disorders, hypertension or allergic to any of the ingredients.

PT Os suplementos alimentares não substituem uma dieta equilibrada e um estilo de vida saudável o produto não pode ser usada como um substituto para uma dieta variada. **Consumir de preferência antes do fim:** data e número do lote na embalagem individual. **Condições de conservação:** Guardar em recipiente fechado à temperatura ambiente, fora do alcance de crianças pequenas. Proteger da humidade. Após aberto, guarde no frigorífico, até 35 dias. **Uso:** Medir 15 ml da preparação e dissolver em 1,5 litro de água. Beber ao longo do dia até ao final da tarde. Não exceder a dose diária recomendada (15 ml). Agitar antes de usar. As possíveis partículas de frutos (sedimentos) na solução da porção diária obtida são uma característica natural do produto e não afetam a sua qualidade. Não utilizar em crianças e adolescentes até aos 18 anos de idade, lactantes e mulheres grávidas, pessoas com insuficiência renal e/ou diabetes e/ou insuficiência cardíaca (devido à possibilidade de hipercalemia), obstrução biliar, doenças da tiroide, hipertensão ou pessoas alérgicas a qualquer um dos ingredientes.



EXTRA BODY SHAPE SYSTEM

It supports fat burning processes. It helps to maintain normal body weight

ACTIVE BURN FAT KILLER

FOOD SUPPLEMENT

NUTRICODE



NUTRICODE ACTIVE BURN FAT KILLER
SUPLEMENT DIETY / FOOD SUPPLEMENT /
SUPLEMENTO ALIMENTAR

Zawiera substancję słodzącą. / Contains sweetener. / Contém adoçante.

PL **Składniki:** woda, soki zagęszczone z owoców: jabłka, mango, pomarańczy, L-karnityna (fumaran L-karnityny), ekstrakty wodne z: skórki gorzkiej pomarańczy, nasion guarany, owoców winogron, ziela wąkroty azjatyckiej, korzenia lukrecji gładkiej, korzenia mniszka lekarskiego, nasion ostropestu, owocu papai, owocu ananasa, plechy morskczynu, bioflawonoidy z owoców tropikalnych (w tym z wiśni aceroli), substancja słodząca – Acesulfan K, potasu glukonian, substancja konserwująca – sorbinian potasu

EN **Ingredients:** water, concentrated apple, mango and orange juices, L-carnitine (L-carnitine fumarate), water extracts of bitter orange peel, guarana seeds, grape fruit, centella herb, liquorice root, dandelion root, milk thistle seeds, papaya fruit, pineapple fruit and bladderwrack thalli, bioflavonoids from tropical fruit (including acerola cherry), sweetener – acesulfane K, potassium gluconate, preservative – potassium sorbate

PT **Ingredientes:** água, sumos concentrados de frutas: maçã, manga, laranja, L-carnitina (fumarato de L-carnitina), água extraída de: casca de laranja amarga, sementes de guaraná, uva, centella asiática, raiz de alcaçuz lisa, raiz de dente-de-leão, sementes de cardo mariano, papaia, ananás, alga (fucus vesiculosus), bioflavonóides de frutas tropicais (incluindo acerola), adoçante – Acesulfan K, gluconato de potássio, conservante – sorbato de potássio

Składnik / Ingredient / Ingrediente:	Zawartość w porcji dziennej (15 ml) / Content in a daily portion (15 ml) / Conteúdo por porção diária (15 ml):
L-karnityna / L-carnitine / L-carnitina	500 mg
Wyciągi wodne z / Water extracts of / Extratos aquosos de:	
<i>Citrus aurantium amarum peel:</i> skórki gorzkiej pomarańczy / bitter orange peel / casca de laranja amarga	675 mg
<i>Guarana:</i> nasion guarany / guarana seeds / sementes de guaraná	675 mg
<i>Vitis vinifera fructus:</i> owoców winogron / grape fruit / uva	675 mg
<i>Centellae asiaticae herba:</i> ziela wąkroty azjatyckiej / centella herb / centella asiática	450 mg
<i>Glycyrrhizae radix:</i> korzenia lukrecji gładkiej / liquorice root / raiz de alcaçuz	450 mg
<i>Taraxaci radix:</i> korzenia mniszka lekarskiego / dandelion root / raiz de dente-de-leão	450 mg
<i>Silybi mariani semen:</i> nasion ostropestu / milk thistle seeds / sementes de cardo mariano	450 mg
<i>Ananas fructus:</i> owocu ananasa / pineapple fruit / ananás	225 mg
<i>Caricae fructus:</i> owocu papai / papaya fruit / papaia	225 mg
<i>Fucus vesiculosus:</i> plechy morskczynu / bladderwrack thalli / fucus vesiculosus	225 mg
bioflawonoidy z owoców tropikalnych / bioflavonoids from tropical fruit / bioflavonóides de frutas tropicais	75 mg
potasu glukonian / potassium gluconate / gluconato de potássio	18 mg (0,5%)*

*RWS – referencyjna wartość spożycia dla przeciętnej osoby dorosłej (8 400 kJ/2 000 kcal) / *NRV – nutrient reference value for an average adult (8 400 kJ/2 000 kcal) / *NRV – Valor de Referência do Nutriente para um adulto médio (8 400 kJ/2 000 kcal)

Wyprodukowano w UE dla /
Made in the EU for /
Fabricado na UE para:
FM GROUP World
Poland, 51-129 Wrocław
Zmigrodzka 247
tel. +48 71 327 00 00
www.fmworld.com



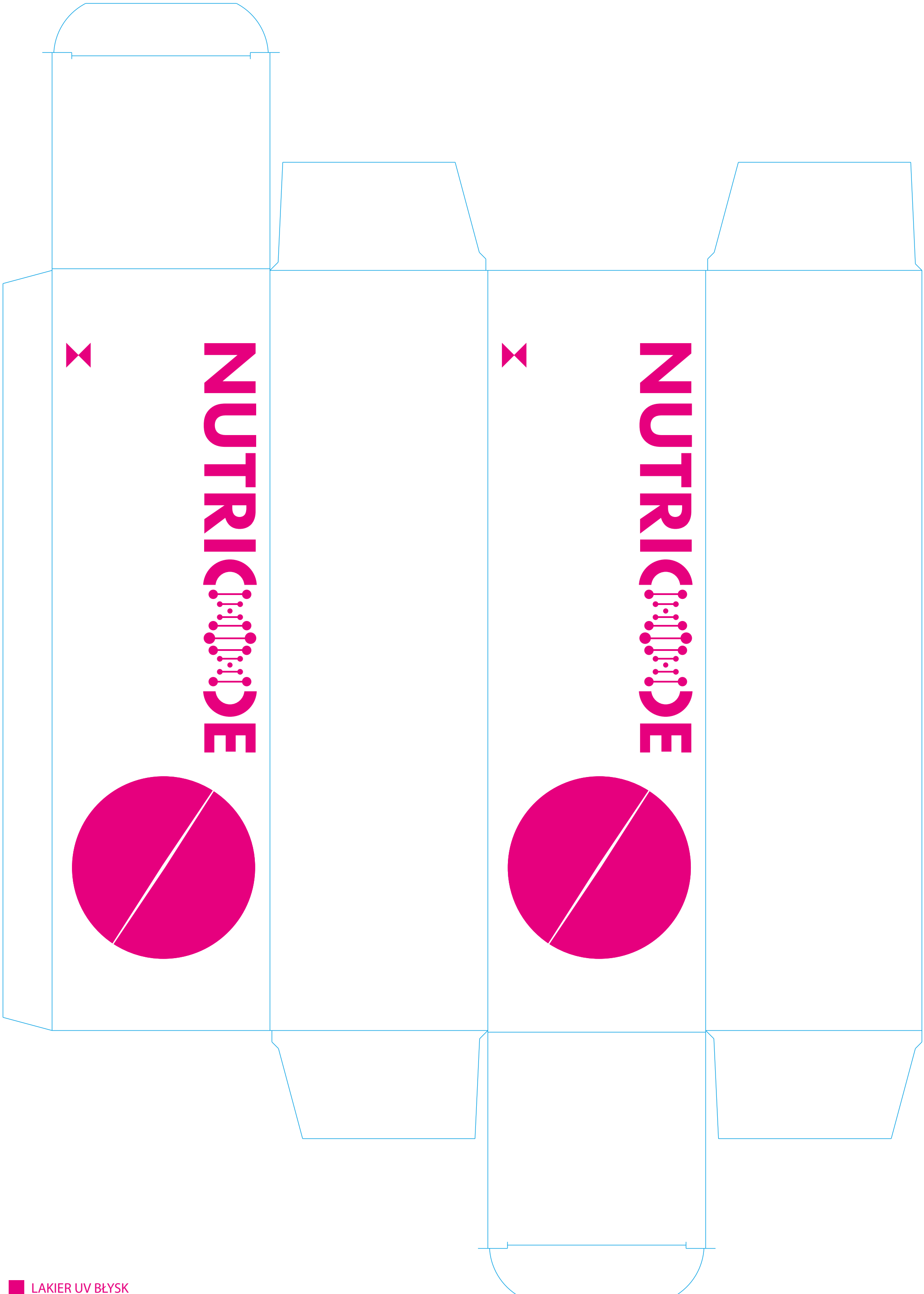
PRODUKT DO SPRZEDAŻY WYŁĄCZNIE PRZEZ AUTORYZOWANYCH PARTNERÓW / TO BE SOLD EXCLUSIVELY BY AUTHORISED PARTNERS / O PRODUTO SÓ PODE SER VENDIDO PELOS PARCEIROS AUTORIZADOS

Objętość netto /
Net volume /
Volume líquido:

480 ml







NUTRICEIDE

NUTRICEIDE

